

MINISTER TRANSPORTU, BUDOWNICTWA  
I GOSPODARKI MORSKIEJ  
*MINISTER OF TRANSPORT, CONSTRUCTION  
AND MARITIME ECONOMY*  
ul. Chałubińskiego 4/6, PL-00-928 Warszawa



ZAWIADOMIENIE  
*COMMUNICATION*

dotyczące: UDZIELENIA HOMOLOGACJI  
concerning: *APPROVAL GRANTED*

typu światła bocznego pozycyjnego na podstawie **Regulaminu EKG nr 91.**  
*of a type of side-marking lamp pursuant to ECE Regulation No. 91.*

Nr homologacji: **E20 91R 001304**  
*Approval No.:*

Nr rozszerzenia: -  
*Extension No.:*

1	Nazwa handlowa lub marka światła bocznego pozycyjnego: <i>Trade name or mark of the side-marking lamp:</i>	<b>WAŚ</b>
2	Oznakowanie typu światła bocznego pozycyjnego przez wytwórcę: <i>Manufacturer's name for the type of side-marker lamp:</i>	<b>W97.3</b>
3	Nazwa i adres wytwórcy: <i>Manufacturer's name and address:</i>	<b>Przetwórstwo Tworzyw Sztucznych WAŚ Józef i Leszek Waś Sp. J. Godzikowice, ul. Stalowa 7, 9 55-200 Olawa, Polska</b>
4	Nazwa i adres przedstawiciela wytwórcy (o ile występuje): <i>If applicable, name and address of manufacturer's representative:</i>	<b>nie dotyczy N/A</b>
5	Data przedstawienia do homologacji: <i>Submitted for approval on:</i>	<b>19.02.2013</b>
6	Placówka techniczna odpowiedzialna za przeprowadzanie badań homologacyjnych: <i>Technical service responsible for conducting approval tests:</i>	<b>INSTYTUT TRANSPORTU SAMOCHODOWEGO ul. Jagiellońska 80 03-301 Warszawa</b>
7	Data protokołu z badań: <i>Date of test report:</i>	<b>22.04.2013</b>
8	Numer protokołu z badań: <i>Number of test report:</i>	<b>0144/ZBH/13/6</b>
9	Skrótowy opis: <i>Concise description:</i>	
	Barwa źródła światła: <i>Colour of light emitted:</i>	<b>żółta samochodowa amber</b>
	Liczba i kategoria żarówek: <i>Number and category of filament lamp(s):</i>	<b>12 × LED 0,7W 12V / 1,4W 24V</b>
	Moduł źródła światła: <i>Light source module:</i>	<b>nie No</b>
	Kod identyfikacyjny modułu źródła światła: <i>Light source module specific identification code:</i>	<b>nie dotyczy N/A</b>



Tylko do montażu na wysokości mniejszej lub równej  
750 mm ponad ziemią:  
*Only for limited mounting height equal to or less  
than 750 mm above the ground:*

nie

no

Geometryczne warunki instalowania  
i ich warianty (jeżeli występują):  
*Geometrical conditions of installation and  
relating variations, if any:*

wg rysunku

according to the drawing

Zastosowanie elektronicznego układu sterującego źródła światła  
/ sterowania zmiennością światłości:

(a) jako część lampy:

tak

(b) jako osobne urządzenie

nie

*Application of an electronic light source control gear/variable  
intensity control:*

(a) *Being part of the lamp: yes/no/not applicable*

yes

(b) *Being not part of the lamp: yes/no/not applicable*

no

Napięcie zasilania dodatkowego elektronicznego układu sterującego  
źródła światła / sterowania zmiennością światłości:

12V/24V

*Input voltage(s) supplied by an electronic light source control gear/variable  
Intensity control:*

Producent i kod identyfikacyjny elektronicznego układu sterującego  
źródła światła / sterowania zmiennością światłości (w przypadku  
kiedy jest on częścią lampy ale nie występuje w jej obudowie):

nie dotyczy

*Electronic light source control gear/variable intensity control  
manufacturer and identification number (when the light source*

*control gear is part of the lamp but is not included into the lamp body): N/A*

10 Położenie znaku homologacji:  
*Position of approval mark:*

na płycie drukowanej  
*on the printed circuit board*

11 Powód (powody) rozszerzenia:  
*Reason(s) for the extension (if applicable):*

nie dotyczy  
*N/A*

12 Homologacji:  
*Approval:*

udzielono  
*granted*

13 Miejscowość: **00-928 Warszawa**  
*Place:*

14 Data: **21.05.2013**  
*Date:*

z upoważnienia  
MINISTRA TRANSPORTU,  
BUDOWNICTWA I GOSPODARSTWA MORSKIEJ

15 Podpis:  
*Signature:*

**Andrzej Bogdanowicz**  
Dyrektor  
Departamentu Transportu Drogowego

16 Do niniejszego zawiadomienia załącza się wykaz dokumentów przedłożonych organowi administracji, który  
udzielił homologacji, które mogą być uzyskane na prośbę:  
*The list of documents deposited with the Administrative Service, which has granted approval, is annexed to  
this communication and may be obtained on request.*

1. Opis techniczny z rysunkiem  
*Technical description with drawing*

2. Protokół z badań homologacyjnych nr:  
*Test report No:*

0144/ZBH/13/6





AB 503

**ZAŁĄCZNIK NR 1**

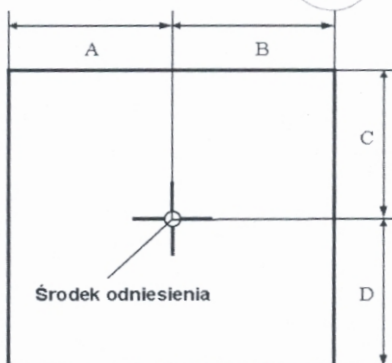
**DO SPRAWOZDANIA Z BADAŃ NR 0144/ZBH/13/6**

Oznaczenie krawędzi powierzchni widocznej (powierzchni świetlnej) światła pozycyjnego bocznego typu W97.3, wg Regulaminu nr 48.04 ONZ

**Producent:** Przetwórstwo Tworzyw Sztucznych  
Józef i Leszek WAŚ Sp. J.  
Godzikowice, ul. Stalowa 7, 9  
55-200 Oława

Liczba stron: 1

E20 91R 001304



Światło	A [mm] w kierunku osi wzdłużnej pojazdu	B [mm] w kierunku na zewnątrz pojazdu	C [mm] w górę	D [mm] w dół
Pozycyjne boczne SM1 (poziomo)	16	16	7	7
Pozycyjne boczne SM1 (pionowo)	7	7	16	16

Koniec załącznika

**sporządził:**

dr inż. Piotr Kaźmierczak, adiunkt

**autoryzował:**

I Z-ca Kierownika / Zakładu  
Homologacji i Badań Pojazdów

mgr inż. Sławomir Cholewiński

OPIS TECHNICZNY  
TECHNICAL DESCRIPTION

PRODUCENT: Przetwórstwo Tworzyw Sztucznych „WAŚ” Józef i Leszek Waś  
PRODUCER: Sp. J. Godzikowice ul. Stalowa 7,9 55-200 Oława

WYRÓB: LAMPA POZYCYJNA BOCZNA  
ARTICLE: SIDE POSITION LAMP

OZNACZENIE TYPU: W 97.3  
TYPE MARKING: W 97.3

E20 91R 001304

ŚWIATŁA: pozycyjne boczne - SM1

LAMPS: side marker - SM1

MATERIAŁY:

KLOSZ / KORPUS: - PC bezbarwny lub PC żółty

UKŁAD ELEKTRONICZNY Z ELEKTROLUMINESCENCYJNYM ŹRÓDŁEM ŚWIATŁA

USZCZELNIENIE – masa plastyczna

PRZEWODY DOPROWADZAJĄCE PRĄD

Lampa może być mocowana na pojeździe w pozycji pionowej lub poziomej.

MATERIALS:

LENS / BODY: - PC colorless or PC yellow

ELECTRONIC DEVICE WITH ELECTROLUMINESCENT LIGHT SOURCE

PLASTIC GASKET

LEADS

Lamp can be mounted on vehicle in vertical or horizontal position.

ŹRÓDŁA ŚWIATŁA:

12xLED 12V 0,7W i 24V 1,4W (połączone szeregowo - równolegle)

LIGHT SOURCES:

12xLED 12V 0,7W and 24V 1,4W (connected in series and parallel)

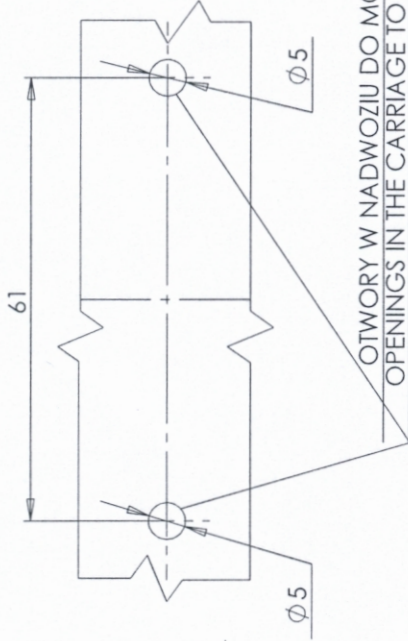
NINIEJSZY OPIS JEST CZĘŚCIĄ WNIOSKU O UDZIELENIE HOMOLOGACJI

THIS DESCRIPTION IS A PART OF THE APPLICATION FOR APPROVAL



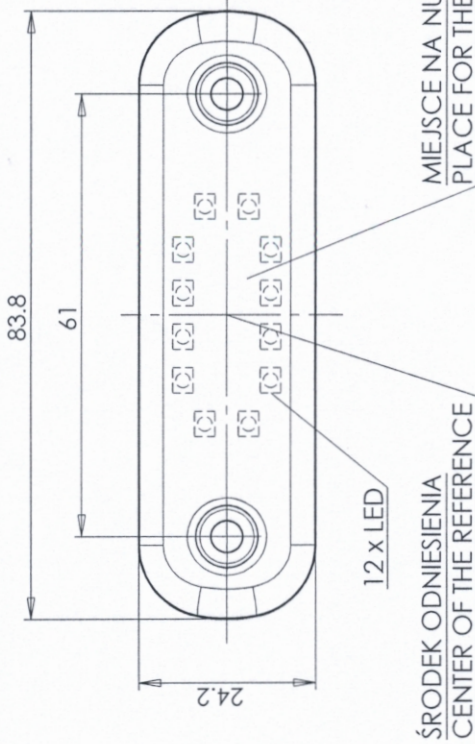
LAMPA BOCZNA POZYCYJNA TYPU W97.3  
 SIDE POSITION LAMP TYPE W97.3

ŚWIATŁO BOCZNE POZYCYJNE  
 KLOSZ ŻÓŁTY BARWY SAMOCHODOWEJ  
 LUB BEZBARWNY  
 SIDE POSITION LAMP  
 AMBER COLOURED OR COLOURLESS LENS



OŚ ODNIESIENIA  
 AXIS OF THE REFERENCE

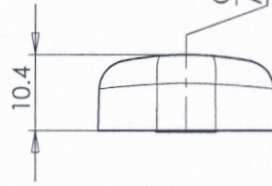
OTWORY W NADWOZIU DO MOCOWANIA  
 OPENINGS IN THE CARRIAGE TO FIX



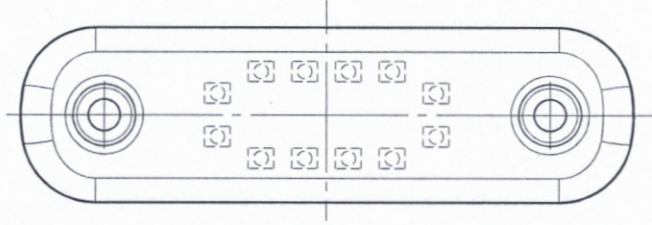
ŚRODEK ODNIESIENIA  
 CENTER OF THE REFERENCE

MIEJSCE NA NUMER HOMOLOGACJI  
 PLACE FOR THE APPROVAL NUMBER

E20 91R 001304



OŚ ODNIESIENIA  
 AXIS OF THE REFERENCE



PIONOWA WERSJA MOCOWANIA  
 VERTICAL MOUNTING VERSION

NINIEJSZY RYSUNEK JEST CZĘŚCIĄ WNIOSKU O HOMOLOGACJĘ  
 THIS DRAWING IS A PART OF THE APPLICATION FOR APPROVAL

ŹRÓDŁA ŚWIATŁA: ELEKTROLUMINESCENCYJNE 12V 0.7W, 24V 1.4W  
 LIGHT SOURCE: ELECTROLUMINESCENT 12V 0.7W, 24V 1.4W

GODZIKOWICE 26.02.2013